

阿克陶县中心城区控制性详细规划

为深入贯彻落实《中共中央国务院关于建立空间规划体系并监督实施的若干意见》（中发〔2019〕18号）、《自然资源部关于开展全国国土空间规划编制工作的通知》（自然资发〔2019〕87号）和自治区人民政府办公厅《关于印发新疆全面开展国土空间规划编制工作方案的通知》新政办发〔2019〕92号相关要求，在阿克陶县建立国土空间规划体系并监督实施，将主体功能区规划、土地利用规划、城乡规划等空间类规划融合为统一的国土空间规划，实现多规合一，加快建立国土空间规划为基础，以用途管制为手段的国土空间开发保护制度，控制详细规划是自治区“四级三类”国土空间规划体系的重要组成部分，是开展国土空间开发保护活动实施国土空间用途管制核发城乡建设项目规划许可进行各项建设等的法定依据。

新时代国土空间规划体系下的详细规划应“与时俱进”，适应国家、自治区、州、县（市）等各级政府对国土空间详细规划提出新的要求，着力完善国土空间规划体系，不断加强城镇开发边界内全要素空间管控。

为贯彻《阿克陶县国土空间总体规划（2021-2035年）》（以下简称“总体规划”）提出的城市规划战略意图，落实总体规划传导要求、衔接相关专项规划，统筹优化阿克陶县中心城区功能布局，促进区域、城乡、产城一体协调发展，提升城市空间品质，完善公共服务体系、综合交通系统、蓝绿景观系统和市政公用防灾设施系统，规范各项开发建设行为，全面推进阿克陶县城的高质量发展，编制本次规划

一、规划范围

本次规划范围为阿克陶县中心城区内城镇开发边界范围，规划范围面积17.62平方公里。

二、功能定位

克州南部副中心城市，喀什城市圈重要的生态旅游副中心城市，阿克陶县

的政治、经济、文化、公共服务中心与生态宜居城市。

三、规模控制

1、人口规模

到 2035 年，中心城区常住人口规模 8-10 万人，服务人口 9-11 万人。

2、城镇化水平

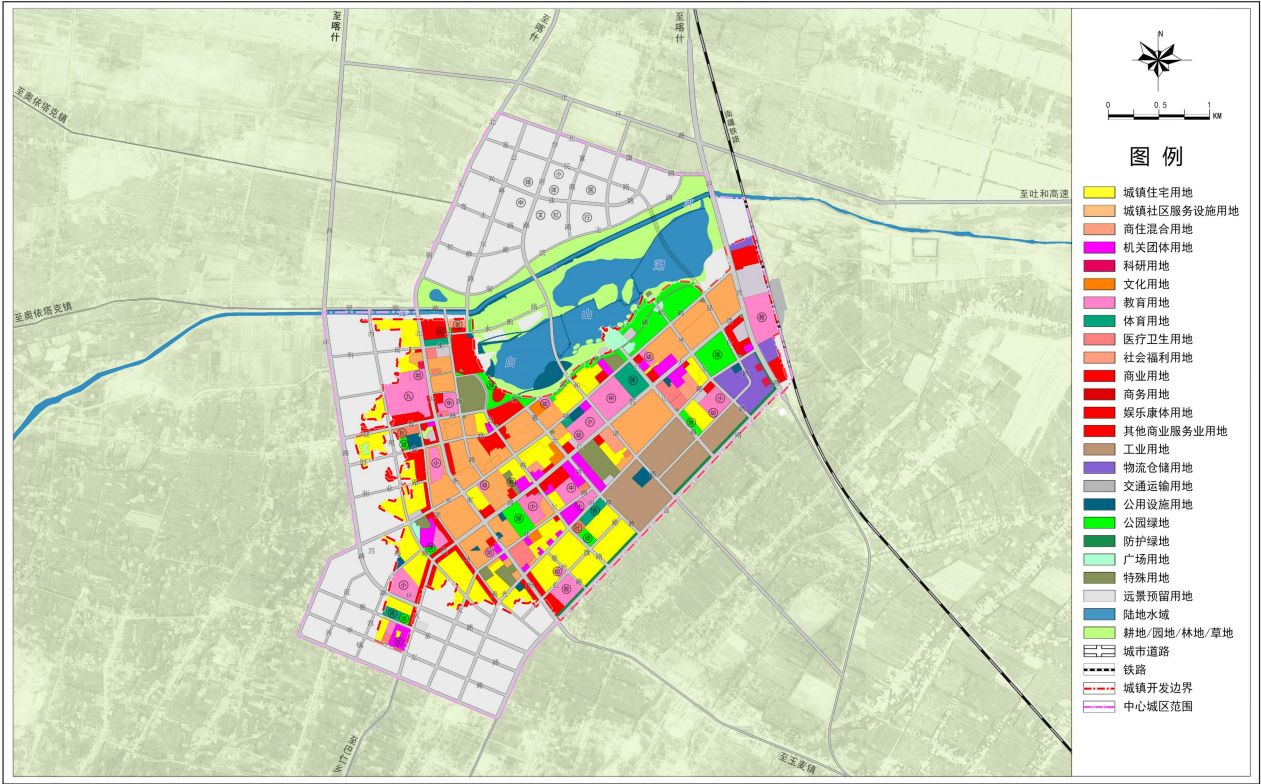
预测到 2035 年，中心城区人口城镇化水平达到 100%，城镇人口规模 8-10 万人。

3、用地规模

规划城镇开发边界内建设用地总面积 845.75 公顷，住宅建筑总面积约 317 万平方米。

阿克陶县中心城区控制性详细规划
THE REGULATORY DETAILED PLANNING OF CENTRAL URBAN AREA OF AKETAO

07 国土空间利用规划图



四、总体布局

规划形成“一核两心，三轴两片”的城市空间结构。

“一核”即白山湖生态核，依托白山湖的生态本底，发挥湿地公园的生态游憩功能。结合湖滨的汉代古城遗址，建设遗址公园，配套旅游服务功能，实现生态与旅游的和谐发展。“两心”即围绕阿克陶县人民广场的城市中心和围绕发展大厦的城市副中心。“三轴”即北大街-南大街纵向城市发展主轴、人民路城市横向发展主轴、白山路城市发展次轴。“两片”即东部综合片区、西部宜居片区两大功能片区。

阿克陶县中心城区控制性详细规划
THE REGULATORY DETAILED PLANNING OF CENTRAL URBAN AREA OF AKETAO

08 国土空间总体结构规划图



五、综合道路交通规划

1、公路

规划按一级公路标准改造 G315、新建丰富路-西环路，与北环路（奥加线）共同组成城区外环，实现内外交通分行。

与喀什方向，形成由 G315、西环路构成的双快联系通道；与草湖方向，形成由 G315、西环路、北大街构成的“两主一副”联系通道。

保留现状阿克陶客运站，位于 G315 与江西大道交汇处西南侧，占地约 2 公顷。

2、铁路

充分利用既有喀和铁路运力，争取开通喀什-阿图什-阿克陶轨道专线，强化喀什-阿克陶班线。

积极预控南疆高铁廊道和阿克陶站的扩容空间，完善火车站周边交通集疏运设施，支撑阿克陶下一阶段经济社会快速发展。

3、道路系统

规划城区形成主干路、次干路、支路三级路网结构。

规划“两横三纵”主干路，“两横”包括人民路-江西大道、丰富路，“三纵”包括西环路、北大街-南大街、和谐路。

规划“三横五纵”次干路，“三横”为建设路、幸福路、光明路，“五纵”为西苑路、公格尔路、慕士塔格路、白山路、昆仑路。

积极预控和谐路、昆仑路两条向北跨湖通道，支撑中心城区未来跨湖发展。

建成区内的支路调整以断头路打通、道路断面优化为主，具体包括创新路南延至人民路、团结路北延至建设路等；新建片区落实“窄马路，密路网”理念，适当加密支路网络，保障慢行可达性。

4、公共交通

规划结合“一横两纵”客流走廊布局公交干线，保障主轴联系，包括人民路-江西大道、北大街-南大街、和谐路。

组团内开行微巴线路，串联各居住小区、商业区、公共设施等节点，精准提高公交服务水平和资源使用效率。

5、慢行交通

规划形成滨水、活力两类特色慢行线路，呈“一横一纵一环”布局。

依托人民路-江西大道、和谐路打造“一横一纵”的城市活力慢行线路。加强沿线风貌塑造，重视沿街立面空间打造，将街头活动积极延伸至人行空间，激发街道活力。路权保障上，道路功能和断面向慢行空间倾斜，优先满足慢行

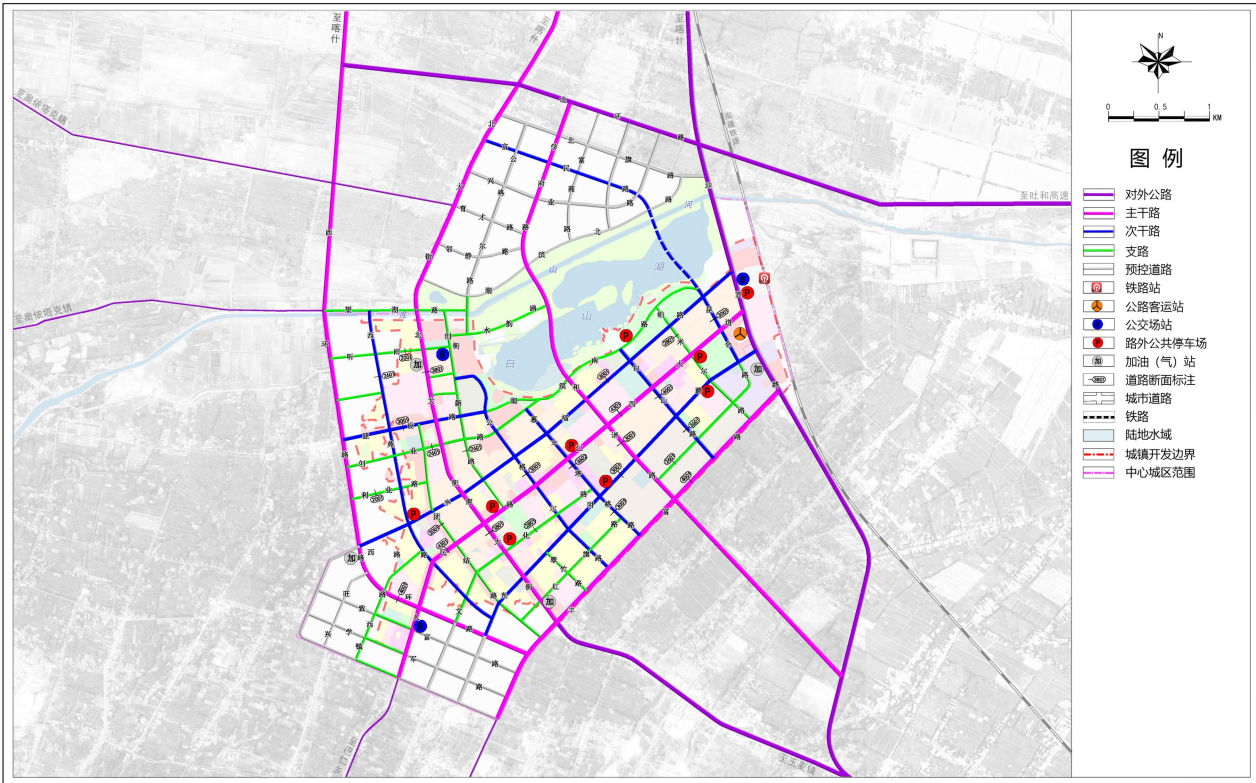
交通需求。

6、静态交通

新建建筑严格执行停车配建标准，避免出现停车供需矛盾；加强老旧小区周边路外公共停车场建设，积极开展小区内部停车泊位挖潜，弥补基本停车缺口，缓解停车矛盾；鼓励商业、办公等建筑配建停车设施开放共享，提高停车泊位利用效率。

阿克陶县中心城区控制性详细规划
THE REGULATORY DETAILED PLANNING OF CENTRAL URBAN AREA OF AKETAO

17 综合交通规划图



六、绿地水系规划

规划中心城区形成“一核多点，一带一网”的绿地与开敞空间体系。“一核”即白山湖公园，为县城的大型生态景观游憩场所。“多点”指形成多个城镇公园，在现有场所空间基础设施新建城南公园和儿童公园，保证绿地公园就近可达。

“一带”指城郊防护林带，由乔木和灌木搭配成多层林带形成紧密林带，保护县城生态安全。“一网”指生态碧道网络，通过建设生态碧道网络，形成完整、统一的网状空间体系，串联各个开敞空间节点的同时打造多条特色慢行游览路

线。

阿克陶县中心城区控制性详细规划
THE REGULATORY DETAILED PLANNING OF CENTRAL URBAN AREA OF AKETAO

14 绿地水系规划图

